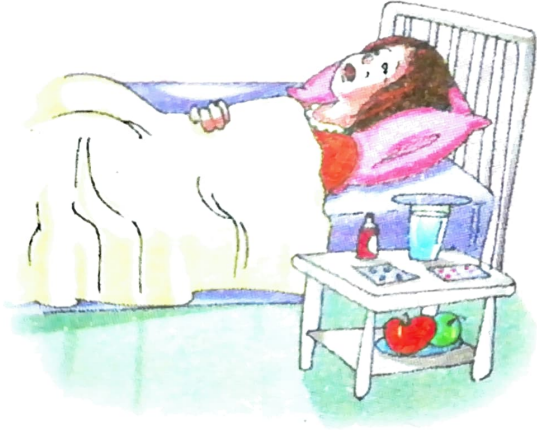


1. पर्यायवाची शब्द

16. कोयल — कोकिल, पिक, वसंतदूत, कोकिला
17. गंगा — भागीरथी, देवनदी, सुरसरि, मंदाकिनी
18. गणेश — गणपति, गजानन, विनायक, लंबोदर
19. गुरु — शिक्षक, आचार्य, अध्यापक, उपाध्याय
20. गृह — घर, भवन, निकेतन, सदन
21. चाँद — चंद्र, शशि, रजनीश, इंदु
22. जल — नीर, अंबु, सलिल, वारि
23. झूठ — असत्य, मिथ्या, अनृत
24. तलवार — असि, कृपाण, खड्ग, चंद्रहास
25. तालाब — सरोवर, ताल, तड़ाग, जलाशय

## 2. विलोम शब्द



स्वस्थ - अस्वस्थ



सगंध - दुर्गंध

परस्पर विपरीत या उल्टे अर्थ का बोध कराने वाले शब्दों को विलोम या विपरीतार्थक शब्द कहते हैं।

शब्द	विलोम	शब्द	विलोम
अधिक	कम, न्यून	आकाश	पाताल
अनुकूल	प्रतिकूल	आदर	अनादार, तिरस्कार
अनुज	अग्रज	आदि	अंत
अस्त	उदय	आयात	निर्यात
अंधकार	प्रकाश	आरोह	अवरोह
अमृत	विष, गरल		
उन्नति	अवनति		
उद्दंड	विनीत		
उचित	अनुचित		
उपकार	अपकार		
क्रय	विक्रय		