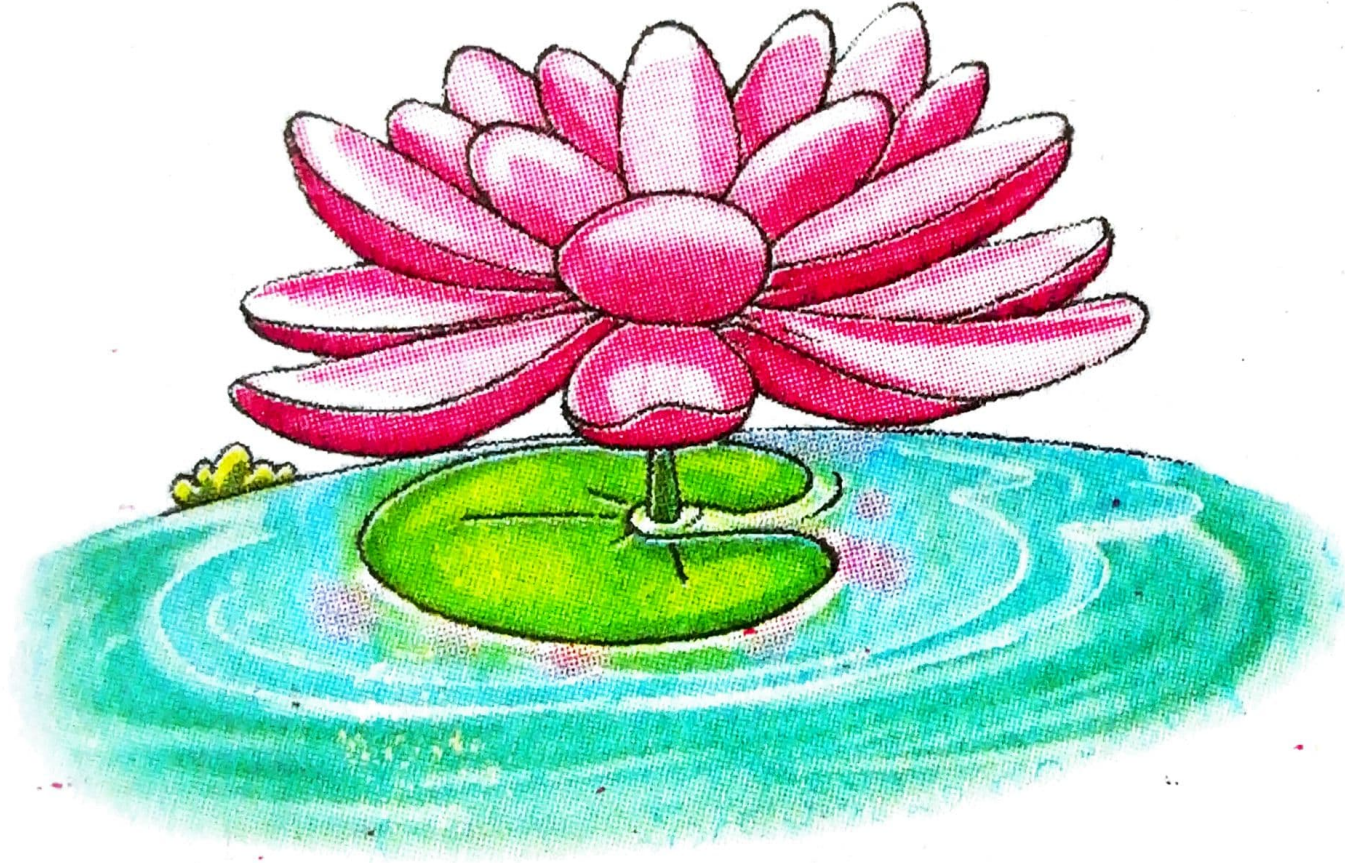


1. पर्यायवाची शब्द



कमल— पंकज, नीरज, राजीव, सरोज

एक-सा अर्थ बताने वाले शब्दों को पर्यायवाची या समानार्थी शब्द कहा जाता है।

1. अंग — अवयव, भाग, खंड।
2. अंधकार — अँधेरा, तम, तिमिर।
3. अग्नि — आग, पावक, अनल, वह्नि, दहन।
4. अतिथि — मेहमान, आगंतुक, पाहुन, अभ्यागत।
5. अपमान — तिरस्कार, निरादर, उपेक्षा, बेइज्जती।
6. अमृत — सुधा, अमिय, सोम, पीयूष, अमी।
7. अहंकार — घमंड, अभिमान, दर्प, दंभ।

8. असुर — दैत्य, राक्षस, दानव, निशाचर।
9. आँख — नयन, नेत्र, लोचन, चक्षु, अक्षि।
10. आकाश — अंबर, गगन, नभ, व्योम, आसमान

लोका भवन्त्या शान्ता।